



La Picardie en poésie.

Chers coopérateurs,

Cette année encore, l'Union Régionale de l'OCCE vous propose de renouveler ou de vous lancer dans un **projet d'écriture, de lecture et de partage de poésies** : **vos réalisations circuleront donc dans toute la Picardie sous forme papier et/ou numérique !**

Juste quelques agréables moments en perspective, à vivre avec vos élèves !!!

LE PROJET

1. En classe, lisez, écrivez et vivez la poésie. A partir des annexes proposées, des publications du mur coopératif, des ressources sur notre site départemental, des recueils précédents ou de votre fond personnel, écrivez des poèmes et **faites sélectionner par vos élèves un poème à partager avec d'autres classes.**
2. En parallèle, confectionnez **cinq enveloppes en art postal** qui seront porteuses de votre poème aux quatre coins de la Picardie.
3. Envoyez ces **cinq enveloppes non affranchies**, chacune contenant votre poème, le tout dans une **grande enveloppe à l'OCCE** de votre département.
4. Nous nous chargerons:
 - D'envoyer deux enveloppes avec votre poème à deux autres classes participant au projet; **vous aurez donc le plaisir de recevoir des poèmes écrits par d'autres classes de l'Aisne.**
 - D'envoyer deux enveloppes à deux classes de la Picardie participant au projet ; **vous aurez donc le plaisir de recevoir un poème écrit par une classe de la Somme et un autre écrit par une classe de l'Oise (ou plus).**
 - De conserver la dernière à l'OCCE afin de constituer **un recueil.**
5. Après réception des poèmes des autres classes, **organisez un événement « poétique »** dans la classe ou l'école (lecture, mises en voix...) lors du « Printemps des poètes ».

DES **RESSOURCES** POUR LES PROCÉDES D'ÉCRITURES POÉTIQUES AINSI QUE POUR LE MAIL ART sur notre site ad02.occe.coop

Le CALENDRIER

PERIODE 1 :

- **Inscription** à l'action régionale en suivant ce lien :
https://docs.google.com/forms/d/1coVJkVk_9Jv_RgYuSRbcINPZ3JM9HsdhMa8oMACJHJQ/edit
- **Formation** avec Michel Fiévet **le 24 septembre 2025** à Laon

PERIODES 2 et 3 :

- **Lectures** de poèmes (malles à emprunter possible), **écritures** poétiques coopératives.
(Thème, non obligatoire, du printemps des poètes : « **La liberté. Force vive, déployée** »)
- **Choix** du poème (bien préciser le(s) niveau(x) de la classe inscrite dessus).
- **Création/ illustration** des 5 enveloppes en lien avec le poème sélectionné.
- **Envoi** des cinq enveloppes, chacune contenant votre poème.

ATTENTION ! POUR CHACUNE DES 5 ENVELOPPES :

- **évit**ez de la **cacheter** afin que nous puissions glisser un mot de l'OCCE
- **indiquez votre adresse au dos**, en indiquant précisément le nom de votre classe (parfois des élèves ont envie de dire « merci »).

Mettez le tout dans une grande enveloppe à l'adresse de votre association départementale :

OCCE 02
49Rue Aristide Briand
02300 CHAUNY

PERIODE 4:

- **Réception** des poèmes offerts par les autres classes de Picardie.
- Profitez du 28^{ème} Printemps des Poètes pour valoriser les poèmes écrits et reçus. **Créez un événement à l'école...** De nombreuses **idées** sur le **site** :
<https://www.printempsdespoetes.com/Le-Printemps-des-Poetes>
- **En parallèle**, participation possible à l'action « **PHOTO-POEME** » en vous inscrivant ici :
<https://www.photo-poeme.fr/>

PERIODE 5 :

- Réception du **recueil**, compilation des poèmes et des enveloppes créés par les classes participantes et publication de ceux-ci sur notre mur coopératif :
<https://padlet.com/lapicardieenpoesie/iyaxf244z5pf>.

Deux fois dans l'année :

- Possibilité de demander le label « **ECOLE EN POESIE** » -> plus d'informations ici :
<https://www.occe.coop/mengager-cooperation-a-lecole/developper-pratiques-artistiques-culturelles-a-lecole/ecole-poesie-faites-vivre-poesie-a-lecole>

ANNEXE 1

Un aperçu du mur coopératif...

OCCE 60 3 mois

Collège de St Valéry (Somme)



PDF

page 31 saint valery 6ème

Classe de 6ème

OCCE 60 3 mois

Ecole de Grez (Oise)



PDF

page 30 GRETZ CM2

Classe de CM2

OCCE 60 3 mois

Ecole St Germain de Compiègne (Oise)



PDF

page 29 COMPIEGNE CM2

Classe de CM2

OCCE 60 3 mois

Ecole de Mons en Laonnois



PDF

page 20 MONS EN LAONNOIS CM1 CM2

Classe de CM1 CM2

OCCE 60 3 mois

Ecole de Ognès (Aisne)



PDF

page 24 OGNES CM1 CM2

Classe de CM1 CM2

OCCE 60 3 mois

Ecole de Grez (Oise)



PDF

page 19 GRETZ CM1

Classe de CM1

OCCE 60 3 mois

Ecole de Conteville (Oise)



PDF

page 15 TERRAMESNIL CE1 CE2

Classe de CE1 CE2

OCCE 60 3 mois

Ecole de Terramesnil (Somme)



PDF

page 15 TERRAMESNIL CE1 CE2

Classe de CE1 CE2

OCCE 60 3 mois

Ecole de Ognès (Aisne)



PDF

page 13 OGNES CE1 CE2

Classe de CE1 CE2

ANNEXE 2

Introduction du dossier « La poésie à l'école » :

Un des objets fondamentaux du Printemps des Poètes est de favoriser l'ouverture du regard sur la poésie et encourager la lecture de poème comme pratique culturelle. Aussi, son action en direction du milieu scolaire est-elle naturelle et primordiale.

Notre vœu est de contribuer au renouvellement de l'approche poétique dans les classes de la maternelle à l'université, en lien étroit avec les personnels enseignants et éducatifs, l'encadrement pédagogique et les diverses structures périscolaires.

Cette action n'est donc pas marginale mais bien conçue comme un enjeu crucial de notre travail, elle déborde de beaucoup la simple réussite de la manifestation de mars : au rebours, elle s'inscrit dans la continuité, la durée, et implique donc une logique de partenariat et d'échange.

Il va de soi que ce faisant, l'effort du Printemps des Poètes rejoint celui de tous les médiateurs culturels dans leur lutte contre l'illettrisme et la restauration d'un lien actif et prolongé avec le patrimoine littéraire et la langue.

Jean Pierre Siméon, Directeur artistique du Printemps des Poètes.

«La poésie n'est pas incompréhensible, elle est inexplicable». Octavio Paz

Catalogue d'actions proposées dans le dossier « La poésie à l'école » :

Depuis sa première édition en 1999, le Printemps des Poètes travaille ardemment à valoriser les actions poétiques en milieu scolaire. Pour aider les enseignants à la mise en place de projets, l'association suggère d'année en année de nouvelles initiatives.

Arbre à poèmes : Arbre réel ou fabrique sur lequel on peut accrocher des poèmes

Atelier de diction : atelier sur les différentes façons d'oraliser un poème

Boîte à poèmes : boîte où chacun peut venir déposer un poème et en piocher un

Brigade d'intervention Poétique (BIP) : Intervention impromptue de comédiens, dans les classes, qui offrent quotidiennement (sur une à deux semaines) la lecture d'un poème sans aucun commentaire

Lâcher de ballons-poèmes

Parapluie poétique : Ecouter des poèmes dans l'obscurité, sous un parapluie prévu à cet effet (Association Lire dans le Noir)

Parcours poétique : dans les musées, lieux publics, parcours à la rencontre de textes poétiques

Les poèmes s'affichent : choisir un poème dans sa totalité ou un fragment et en réaliser une transposition avec des moyens plastiques sur un support plan

Tract poème : diffusion de poèmes au plus grand nombre, sur les places publiques, les marches...

Un jour, un poème : les enseignants ouvrent leur journée par la lecture d'un poème

Un poème, une photo : à partir d'un poème, photographie d'une mise en scène ou d'un décor naturel

D'autres pistes sur notre site...

ANNEXE 3

L'art postal

Pratiquer l'art postal, c'est le plaisir de créer, de correspondre et d'échanger des créations artistiques par la Poste : un moyen original et motivant pour communiquer en illustrant les enveloppes, en jouant avec le timbre, l'adresse, les tampons ... Une des caractéristiques essentielles étant la liberté d'expression.

L'art postal : conditions incontournables

Dans l'art postal, tout en faisant preuve d'originalité dans son envoi, l'artiste doit respecter les formes nécessaires pour que celui-ci soit bien acheminé par la Poste :

- . La lettre doit être adressée à un destinataire et comporter l'adresse de l'expéditeur. L'adresse du destinataire, doit impérativement rester lisible.
- . Les envois véhiculés par la Poste doivent être oblitérés et suffisamment affranchis pour éviter les taxes.

Propositions de réalisations à partir d'enveloppes du commerce

Agencer, assembler, coller, scotcher, coudre, broder, plier, tisser, découper, décalquer, colorier, peindre, arracher, froisser, déchirer, percer, tâcher ...

Jouez avec l'adresse ! Un seul impératif : rester lisible.

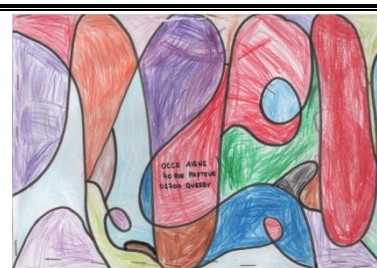
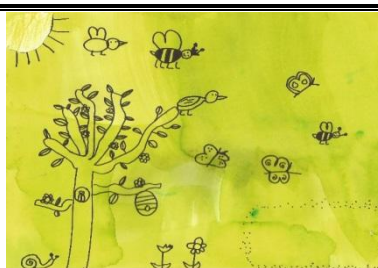
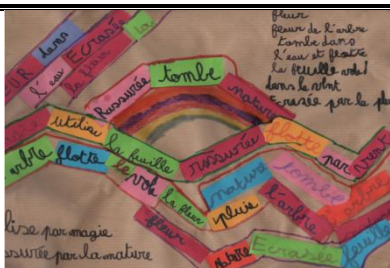
. Elle peut donc n'être qu'une fine ligne droite ou ondulée, faire le tour de l'enveloppe, se tapir docile dans un coin ... en fonction du contenu, de l'humeur ou du correspondant.

. Elle peut envahir l'enveloppe, s'approprier une surface blanche, vouloir déborder, s'échapper du format, se répandre au verso.

. Elle peut être multipliée, répétée (ou une partie d'elle-même : le code postal ou la ville par exemple)

. Elle peut être dynamique : les lettres font la course, les lettres fondent au soleil, les lettres tombent en averse. En jouant simplement avec l'adresse, des centaines de possibilités s'offrent à chacun pour surprendre son correspondant.

Selon les cas, les outils utilisés pourront varier : feutres, pinceaux, gouaches, craies, encres, crayons de couleur, pastels, tampons, machines à écrire, ordinateurs, portes plumes, lettres découpées et collées, lettres déchirées...



D'autres pistes sur notre site...