

NUMERATION/ CALCUL

Le marché de la peinture



La Tour Eiffel, IA.

Le marché de la peinture, c'est le fait d'acheter et de vendre des tableaux. Les artistes créent les œuvres, puis des personnes, des collectionneurs ou des musées peuvent les acheter. Le prix d'un tableau dépend souvent de la célébrité de l'artiste, du fait que l'œuvre soit unique et de l'intérêt qu'elle suscite. On peut acheter des peintures dans des galeries, lors de ventes spéciales ou sur Internet. Plus une œuvre est rare ou connue, plus elle peut coûter cher.

CP

Un jeune collectionneur achète une toile 15€ et la revend 30€. Il la rachète 35€ à nouveau deux ans après et la revend 50€.

Enfin, il l'acquiert 60€ pour la céder un an plus tard à un autre collectionneur 70€.

Sur toute la période, quel est son bénéfice (Combien a-t-il gagné)?

REPONSE et EXPLICATIONS:

CE1

Un jeune collectionneur achète une toile 50 € et la revend 80 €. Il la rachète 90 € à nouveau deux ans après et la revend 120 €.

Enfin, il l'acquiert 130 € pour la céder un an plus tard à un autre collectionneur 160 €.

Sur toute la période, quel est son bénéfice (Combien a-t-il gagné)?

REPONSE et EXPLICATIONS:

CE2

Un jeune collectionneur achète une toile 500 € et la revend 800 €.

Il la rachète 900 € à nouveau deux ans après et la revend 1 200 €.

Enfin, il l'acquiert 1 300 € pour la céder un an plus tard à un autre collectionneur 1 600 €.

Sur toute la période, quel est son bénéfice ?

REPONSE et EXPLICATIONS:

GEOMETRIE**CP****Le portrait**

Le peintre Picab'Occe est fier de sa toile qu'il présente dans une galerie.

Un jeune critique y trouve des figures planes (carrés, triangles, rectangles et cercles).

Combien en comptes-tu de chaque ?

Attention ! Les figures planes ne seront ni coupées ni superposées.



Portrait de Picab'Occe, 2026.

REPONSE et EXPLICATIONS:

Nombre de carrés :

Nombre de rectangles :

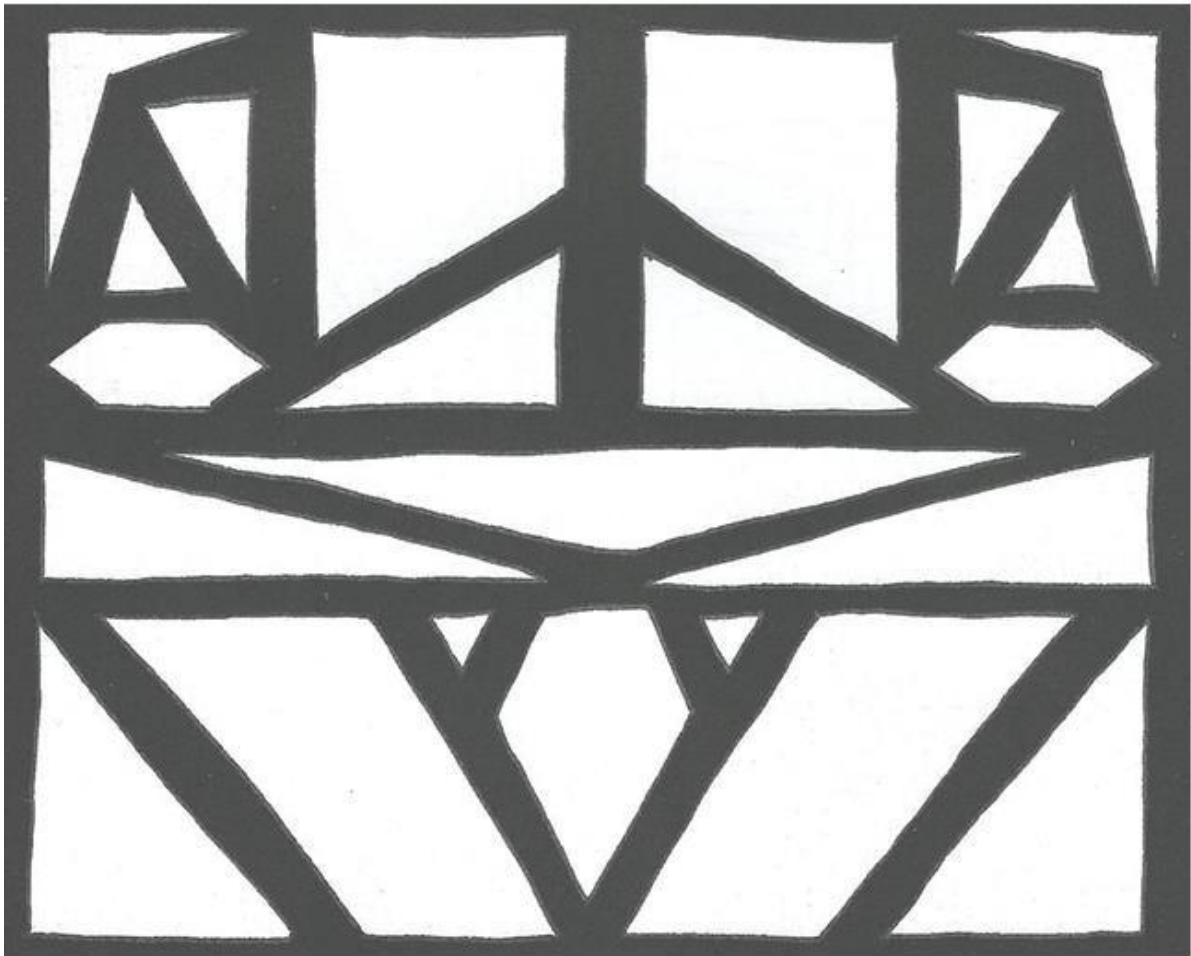
Nombre de cercles :

Nombre de triangles :

Pour les explications : entoure-les sur l'œuvre avec des couleurs différentes par exemple.

CE1**Le vitrail****Sur le vitrail suivant , coloriez :**

- en rouge, les éléments à trois côtés ;
- en jaune, les éléments à quatre côtés ;
- en bleu, les éléments à cinq côtés ;
- les autres, en orange.



Combien avez-vous colorié d'éléments :

	<i>jaunes ?</i>
.....	

	<i>rouges ?</i>
.....	

	<i>bleus ?</i>
.....	

	<i>orange ?</i>
.....	

CE2

Le château de Chantilly

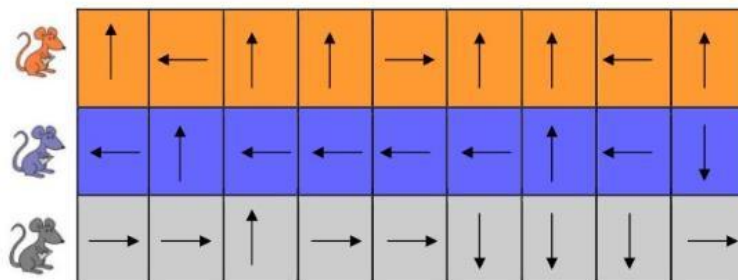


Le Château de Chantilly est un grand château situé au nord de Paris. Il est entouré d'un immense parc avec des jardins, des forêts et des pièces d'eau.

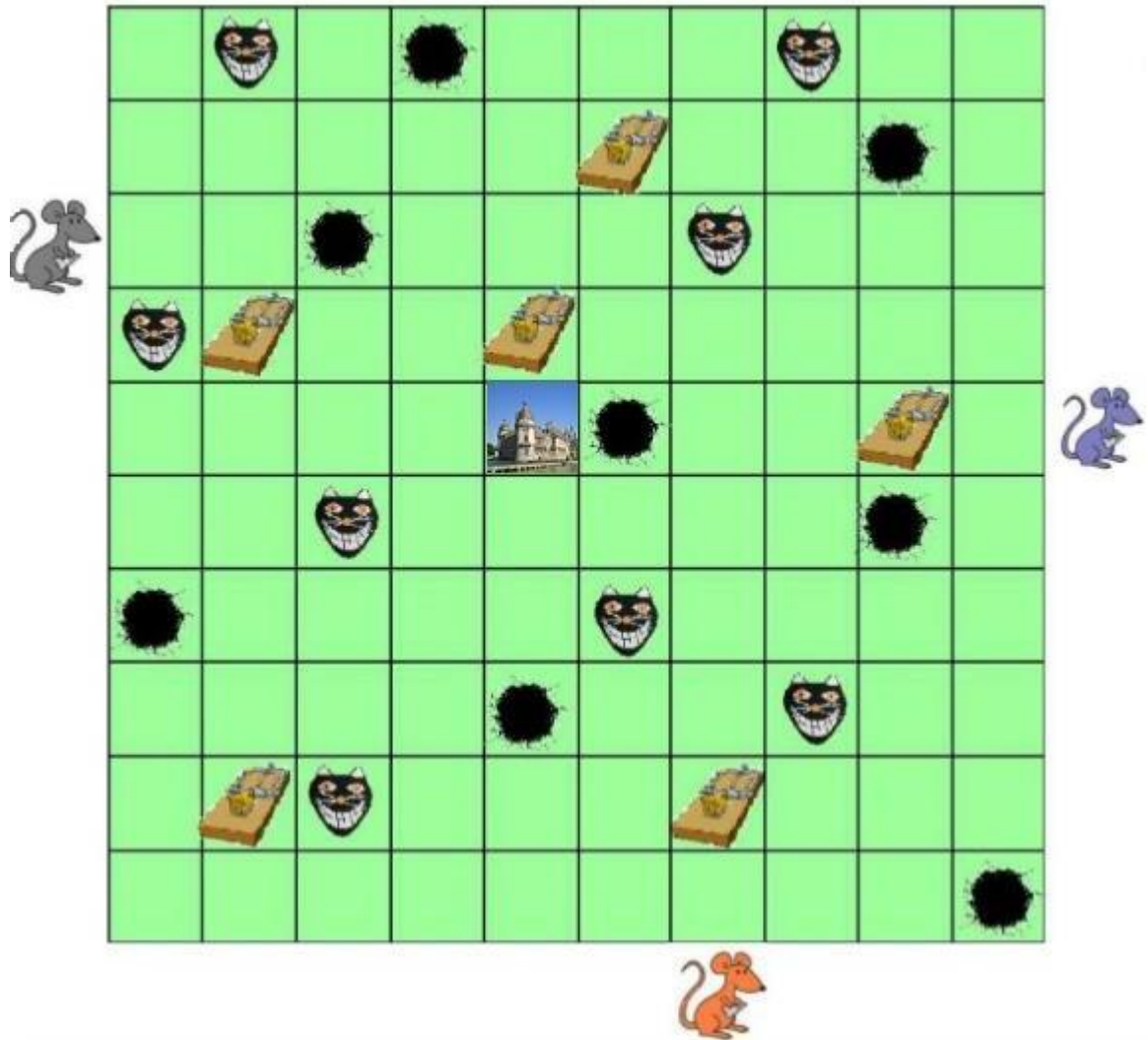
Construit il y a plusieurs siècles, il a appartenu à de riches seigneurs, dont le duc d'Aumale. À l'intérieur, on trouve de nombreuses peintures célèbres et des objets précieux. Le château abrite aujourd'hui le musée Condé, où l'on peut voir des œuvres d'art importantes.

Le domaine de Chantilly est aussi connu pour ses écuries impressionnantes et ses spectacles équestres. C'est un lieu très visité, où l'on découvre à la fois l'histoire, l'art et la nature.

A l'aide du code suivant, trace le parcours des 3 souris qui visitent le château.



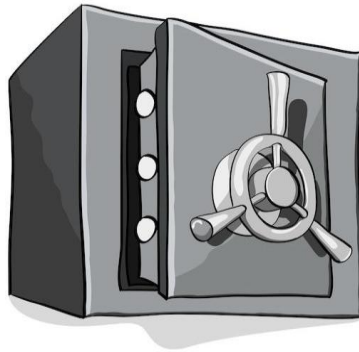
Laquelle des trois souris arrivera à visiter le château de Chantilly sans se faire piéger ?



REPONSE :

LOGIQUE**Le code du coffre-fort****CP**

Le directeur du musée a oublié le code à trois chiffres de son coffre-fort où se trouve un tableau précieux.



Il se souvient seulement de quelques indices :

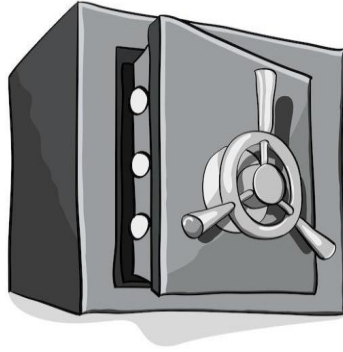
- Le chiffre des centaines est le double du chiffre des unités.
- Le chiffre des dizaines est la moitié du chiffre des centaines.
- Le chiffre des unités est plus petit que 3.

Aidez le directeur à retrouver le bon code.

REPONSE et EXPLICATIONS:

CE1/CE2

Le directeur du musée a oublié le code à trois chiffres de son coffre-fort où se trouve un tableau précieux.



Il se souvient seulement de quelques indices :

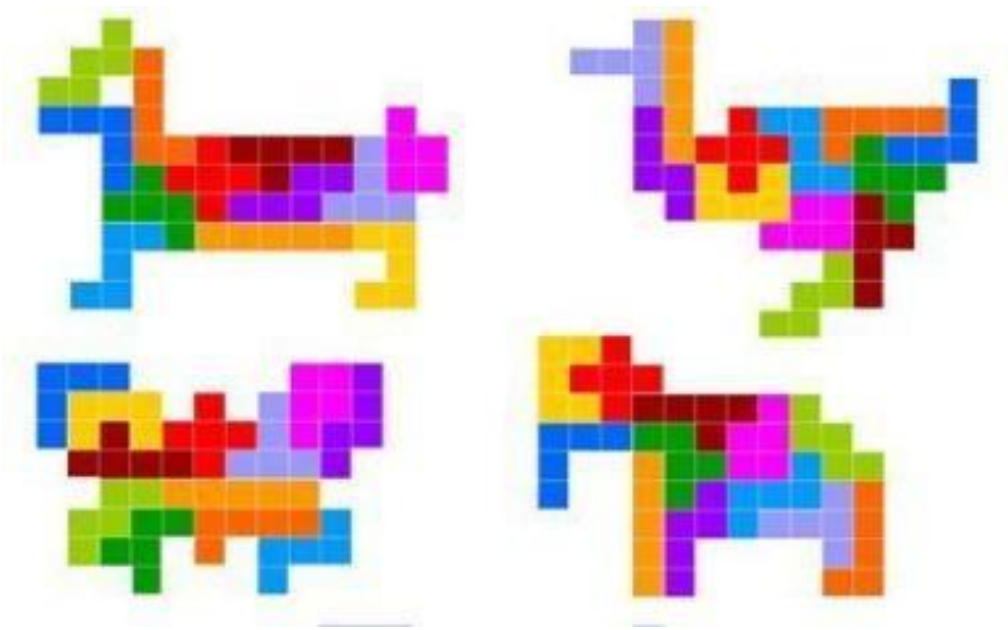
1. Les trois chiffres sont différents.
2. Le premier chiffre est plus petit que 4.
3. Le dernier chiffre est plus petit que 3.
4. Le chiffre des dizaines est la somme du premier et du dernier.
5. La somme des trois chiffres est égale à 10.

Aidez le directeur à retrouver le code en trouvant le bon code.

REPONSE et EXPLICATIONS:

CP/CE1/CE2

Pixel art



Trouvez les 3 pentaminos qui permettent de recouvrir exactement la figure blanche : coloriez.

ATTENTION : On peut les déplacer, mais on ne peut pas les retourner.

Astuce : pour chercher, vous pouvez découper toutes les formes...

