

①

## CE2 VILLENEUVE SUR AISNE

DÉFI MATHS 2025/2026 – Cycle 2

### ◆ GÉOMÉTRIE – CP / CE1 / CE2

#### Salle 4 : Les socles des sculptures

Dans les musées, les sculptures sont posées sur des socles de différentes formes géométriques. Les artistes et les architectes choisissent ces formes pour mettre les œuvres en valeur.

Les socles observés dans cette salle sont :

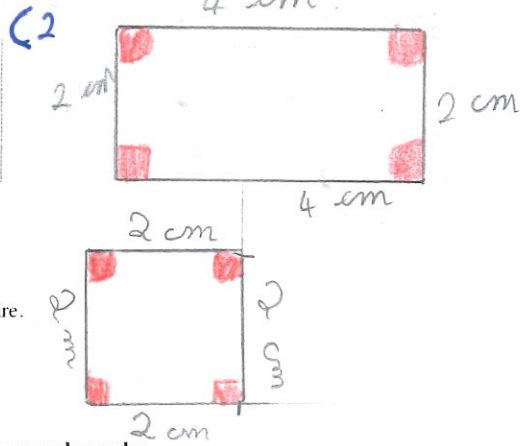
- Carré
- Rectangle
- Cercle

Tableau des formes :

Forme	Nombre de côtés	A des angles ?
Carré	4	oui
Rectangle	4	oui
Cercle	○	non

À faire :

1. Complète le tableau.
2. Dessine un socle carré et un socle rectangulaire.
3. Quelle forme n'a pas de côté ?



#### Anecdote architecturale – Les formes des socles

La forme du socle aide le visiteur à regarder la sculpture. Un socle carré ou rectangulaire guide le regard face à l'œuvre, tandis qu'un socle circulaire invite à tourner autour. Au XIX<sup>e</sup> siècle, les sculpteurs et les architectes travaillaient ensemble pour choisir la forme la plus adaptée à chaque sculpture.

3) C'est le cercle.

9/9