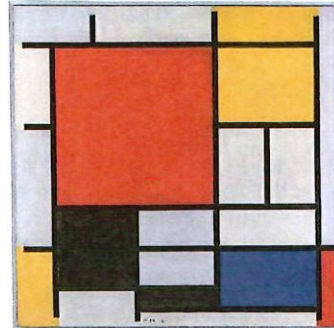


GEOMETRIE - CM

PIET MONDRIAN

L'art abstrait



Composition en Rouge, Jaune, Bleu et Noir, 1921

Né en 1872 aux Pays-Bas, Piet Mondrian (de son véritable nom Pieter Cornelis Mondriaan) commença par peindre des paysages classiques. Il simplifia petit à petit les formes jusqu'à ne peindre plus que des **lignes horizontales et verticales** en n'utilisant plus que les trois **couleurs primaires (bleu, rouge, jaune)**, ainsi que le **blanc** et le **noir**. Il ne voulait pas qu'on puisse reconnaître « la réalité ». Il ne devait pas y avoir non plus de symétrie. Il meurt à New-York en 1944, ville qui l'a beaucoup inspiré.

Vous pouvez regarder cette vidéo pour avoir plus d'informations : <https://www.lumni.fr/video/composition-en-rouge-bleu-et-jaune-de-piet-mondrian>

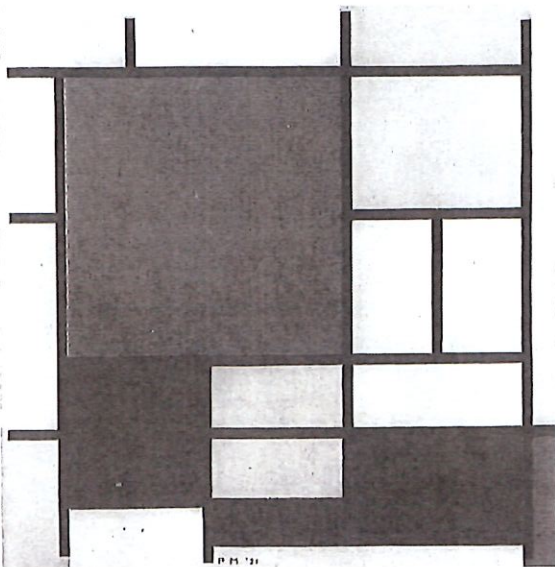
TOUS LES CM :

- 1) Dans ce tableau se cachent de nombreux rectangles (complets)... Combien y en-a-t-il ?

ATTENTION : les carrés sont des rectangles (particuliers), il faut donc les compter !

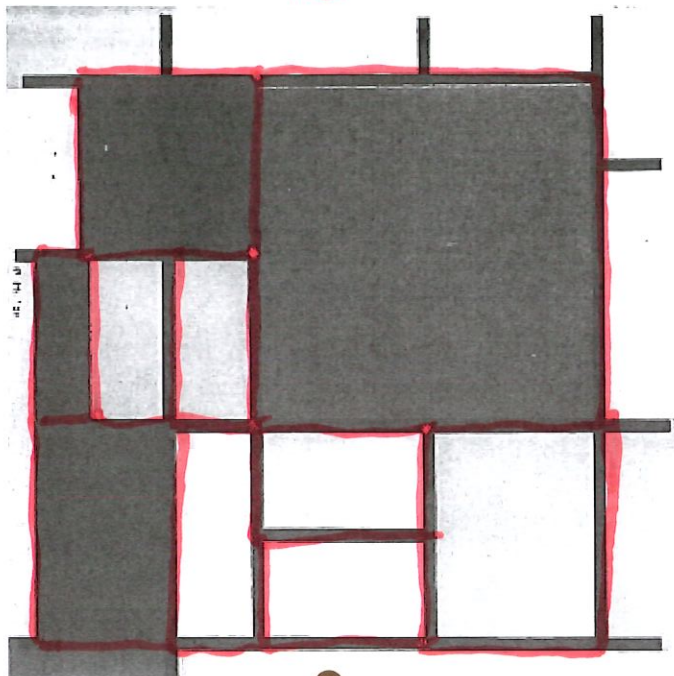
Vous pouvez utiliser le modèle ci-dessous en noir et blanc pour repasser dessus en couleur et nous les montrer tous. Vous pouvez aussi faire autrement !

JUSTIFICATIONS et REPONSES :

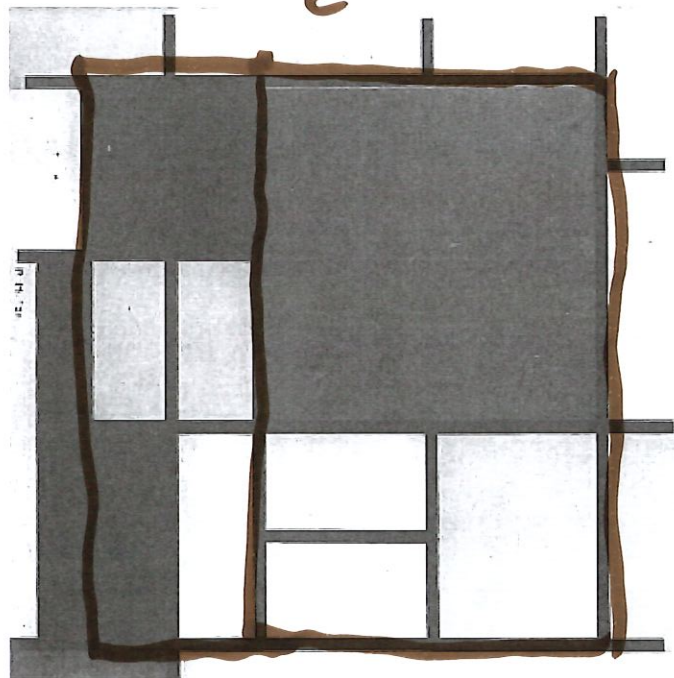


On en a
trouvé 25.

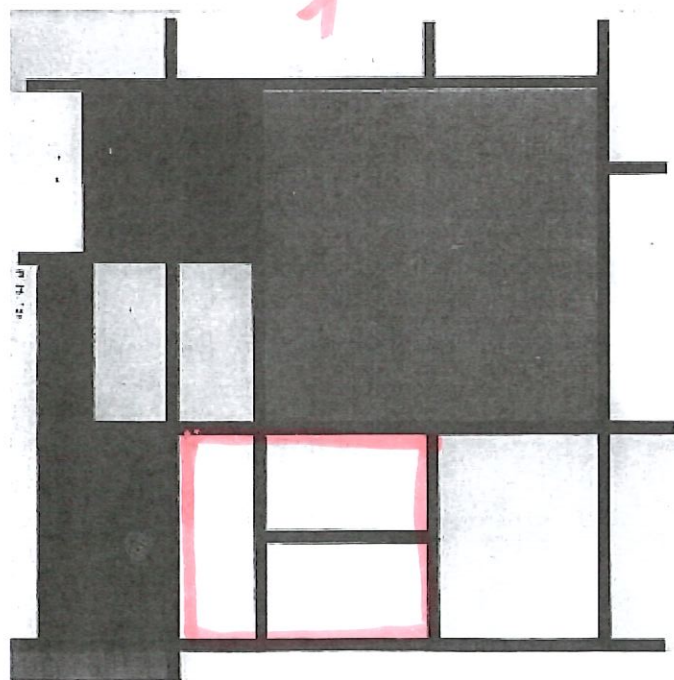
10



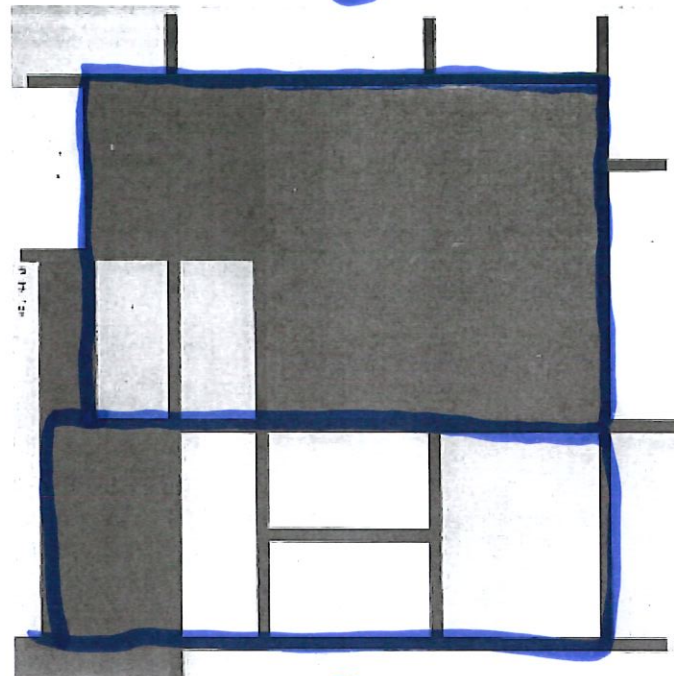
2



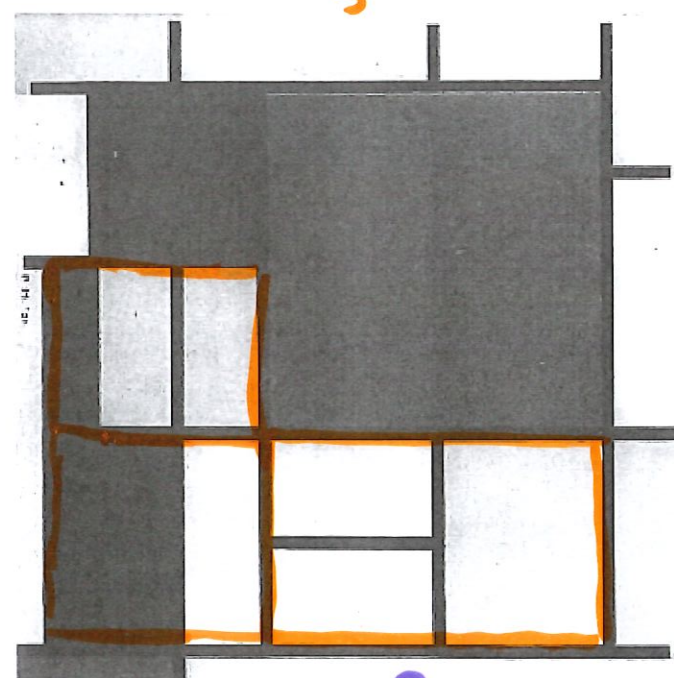
1



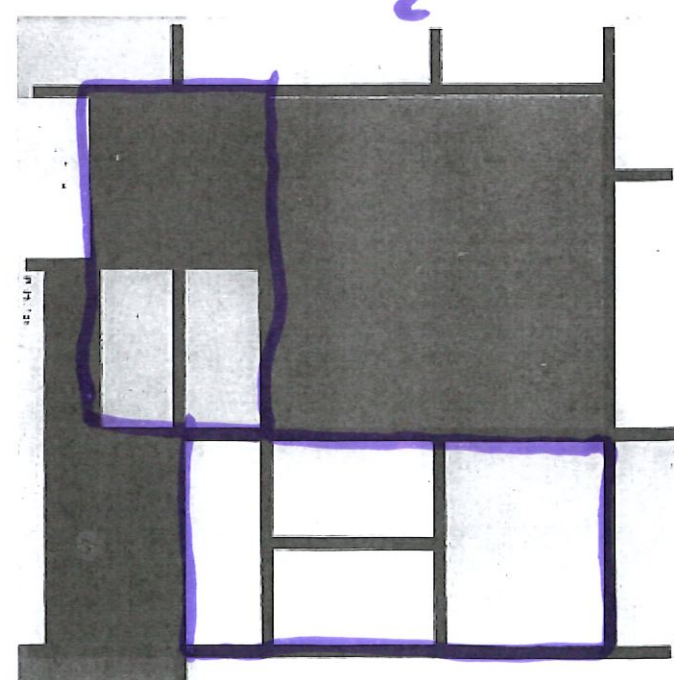
2



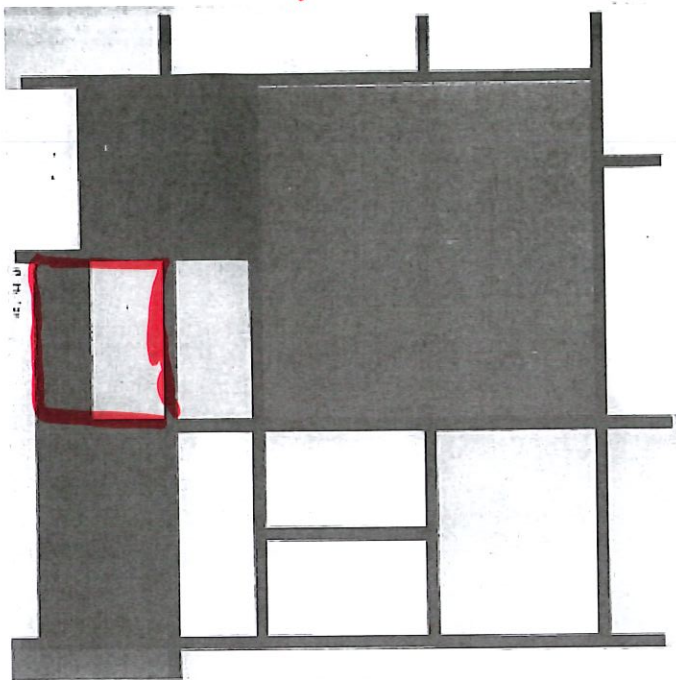
3



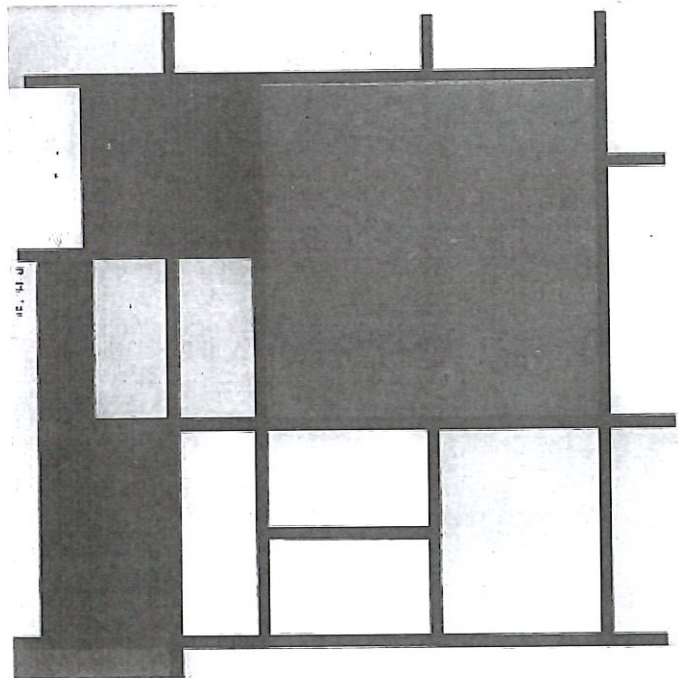
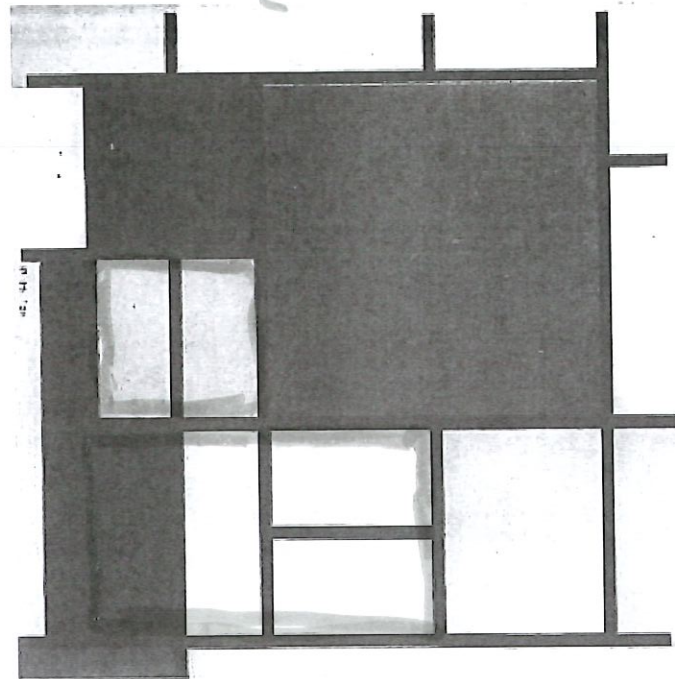
2



1



2



2

