

Défi mathématiques

Manche 2, (G.S.)

Cir à l'arc

Hugo a réalisé 4 points avec ses 3 flèches parce qu'il a mis 1 flèche sur le noir : 2 points et 2 flèches sur le blanc : 1 point et encore 1 point. Ça fait 4 points.

Clara a gagné 9 points parce qu'elle a mis 1 flèche sur le bleu : 3 points, 1 flèche sur le jaune : 5 points et 1 flèche sur le blanc : 1 point. Ça fait 9 points.

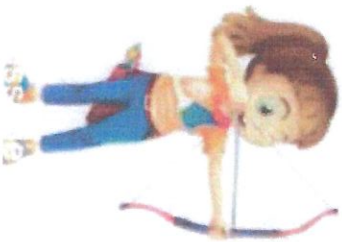
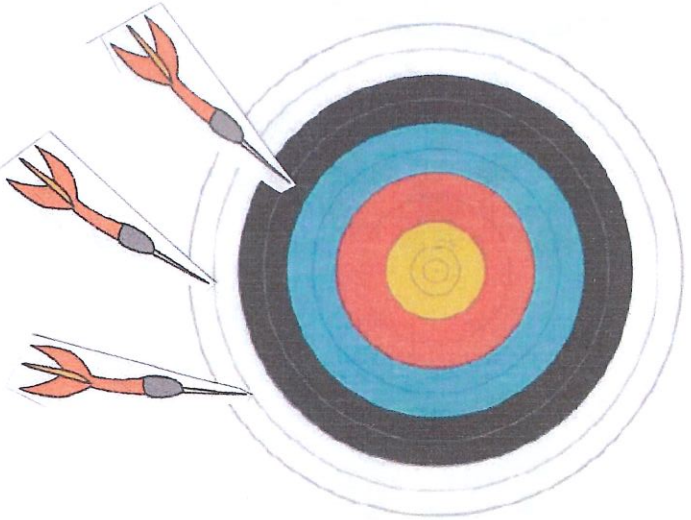
Tom a gagné 8 points parce qu'il a lancé 1 flèche sur le jaune : 5 points, 1 flèche sur le noir : 2 points et 1 flèche sur le blanc 1 point. Ça fait 8 points.

Le défi était bien. C'était bien de travailler avec les copains mais c'était difficile.

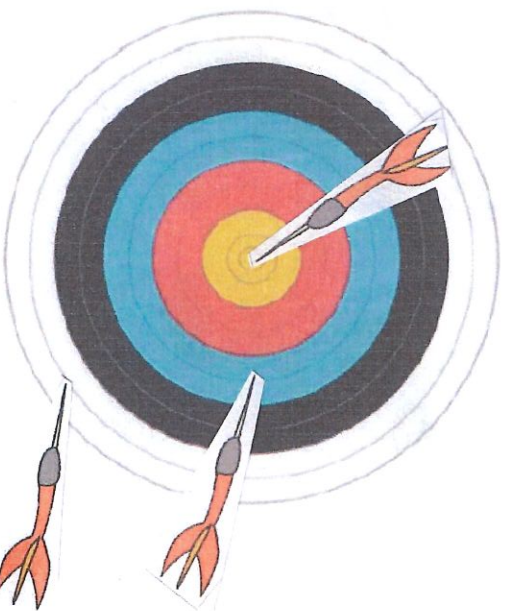
!RANDE SECTION



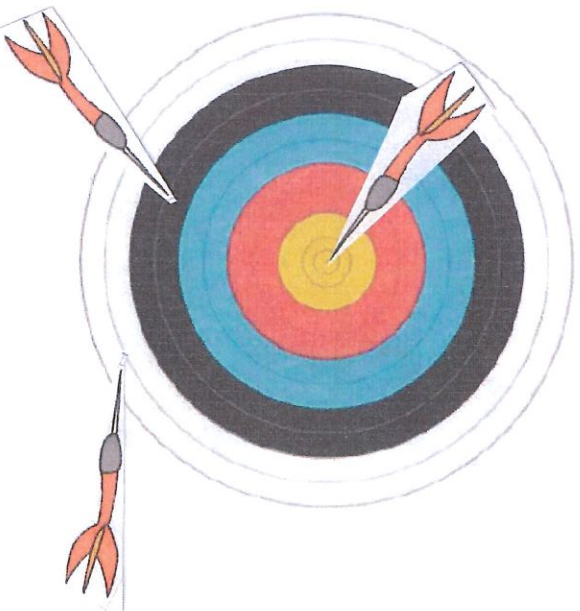
Hugo



Claire



Tom

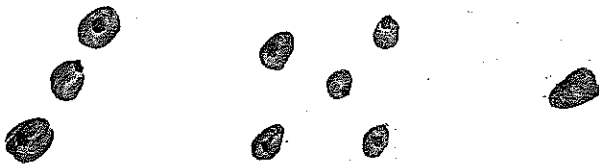


HUGO = 4

$$2 + 1 + 1$$

CLAI RE

3 5 7



TOM 3

•	•	•				
•	•	•	•	•	•	•
5	+	2	+	1		